

*Η Κασπία είναι η  
μεγαλύτερη ..... του  
κόσμου!*



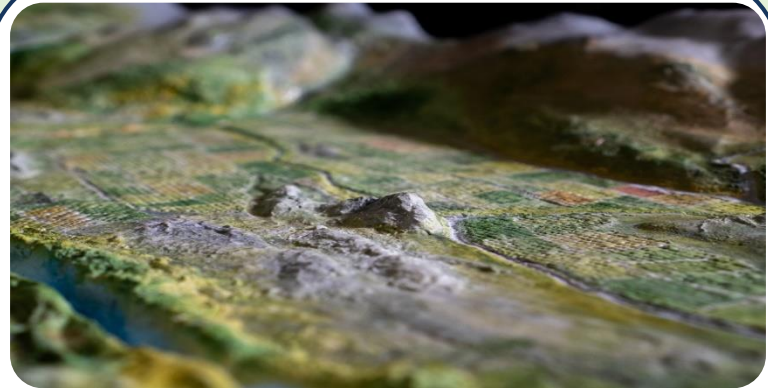
*λίμνη*

*Γεννιέται στο βουνό,  
πεθαίνει στο γιאלό.*



*ποτάμι*

*Πάνω σε αυτόν είναι  
χτισμένη η Ακρόπολη.*



*λόφος*

*Πεδινή έκταση πάνω σε  
βουνό είναι και το .....  
της Ζήρου.*



*οροπέδιο*

*Η ψηλότερη ..... του  
κόσμου είναι στο Έβερεστ!*



*κορυφή*

*Στρογγυλό και μαυρουλό  
και γεμάτο με νερό, αν  
εκεί μέσα θα μπεις,  
δύσκολα θα ξανά βγεις.*



*πηγάδι*

*Ποτάμι ή άλλο υδάτινο  
ρεύμα που δεν χύνεται σε  
λίμνη ή θάλασσα, αλλά σε  
άλλο ποτάμι.*



*παραπόταμος*

*Το σημείο στο οποίο  
συναντιούνται δύο ή  
περισσότεροι ποταμοί.*



*συμβολή ποταμών*

**Πρόχειρη διάβαση με  
μικρό κόστος κατασκευής  
για να εξυπηρετούνται  
τα ΙΧ.**



**Ιρλανδική Διάβαση**

**Υπόγειος φυσικός αγωγός  
μέσω του οποίου  
διοχετεύονται τα νερά  
λιμνών ή ποταμών στη  
θάλασσα ή σε άλλο σημείο  
της γης**



**καταβόθρα**

**Γεωλογικό ύψωμα της  
επιφάνειας της γης που  
ξεπερνά τα 300 μέτρα.**



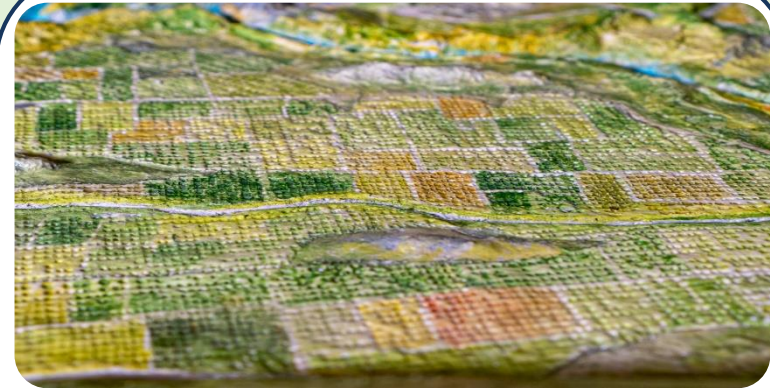
**όρος**

**Γεωγραφική περιοχή η οποία  
περιλαμβάνει μεγάλο  
αριθμό βουνών τα οποία  
συνδέονται μεταξύ τους.**



**οροσειρά**

*Επίπεδη έκταση γης.*



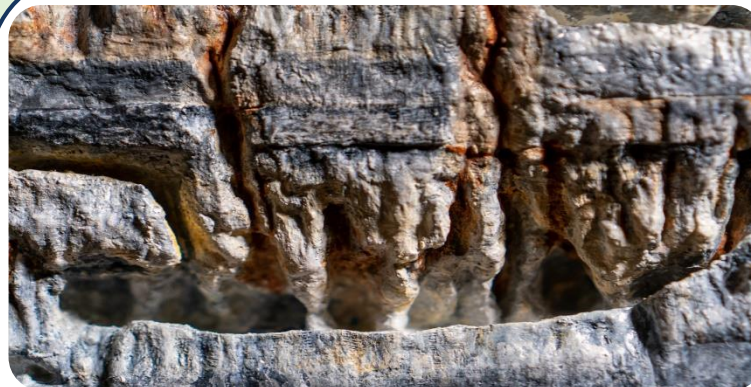
*πεδιάδα*

*Φυσική κοιλότητα στο  
εσωτερικό της γης, στην  
οποία μπορεί να έχει  
πρόσβαση ο άνθρωπος.*



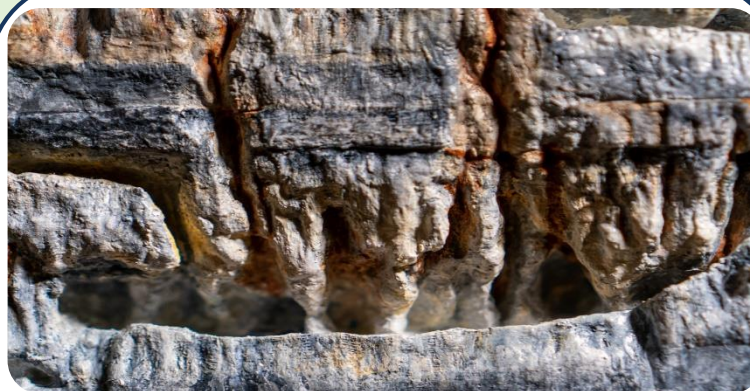
*σπήλαιο*

**Δημιουργείται στο  
δάπεδο σπηλαίων που  
βρίσκονται σε  
ασβεστολιθικά πετρώματα.**



**σταλαγμίτης**

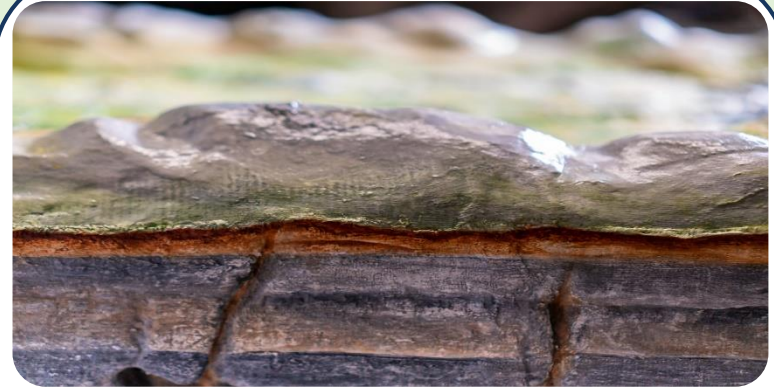
**Δημιουργείται σε σπήλαιο  
με πορεία από πάνω προς  
τα κάτω.**



**σταλακτίτης**

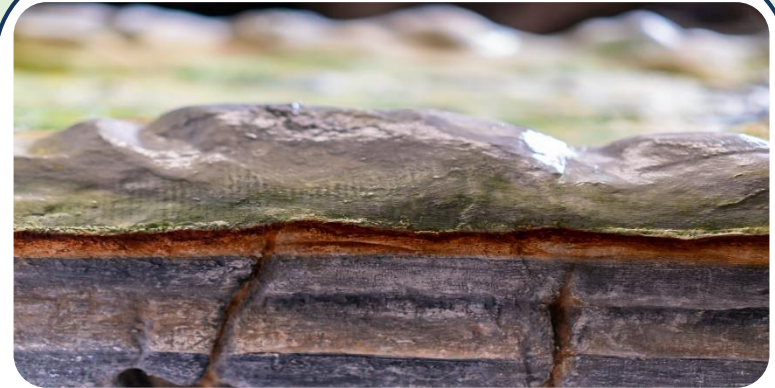


*Το ανώτατο στρώμα  
του φλοιού της Γης.*



*έδαφος*

*Το συμπαγές στρώμα που  
βρίσκεται κάτω από το  
έδαφος.*



*υπέδαφος*

*Το ορυκτό από το οποίο θα προκύψει με σταδιακή αποσάθρωση το έδαφος.*



*μητρικό πέτρωμα*

*Η πιο μεγάλη ..... στην Ελλάδα είναι η Ρίου - Αντιρρίου.*



*γέφυρα*